

Amatörföreningens Skidtävling 2019

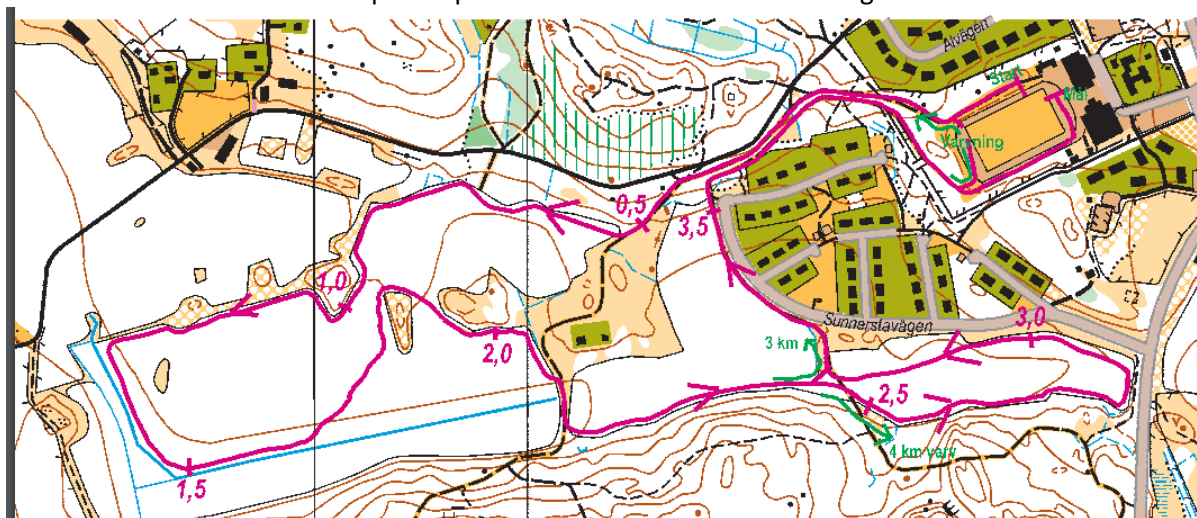
Kylan är här och vi har fina spår, därför kallar vi till skidtävling.



Banan måndag em

NÄR: Söndag den 27 januari, kl 10:00
Plats: Össeby IP i Brottby
Banlängd: 4 km

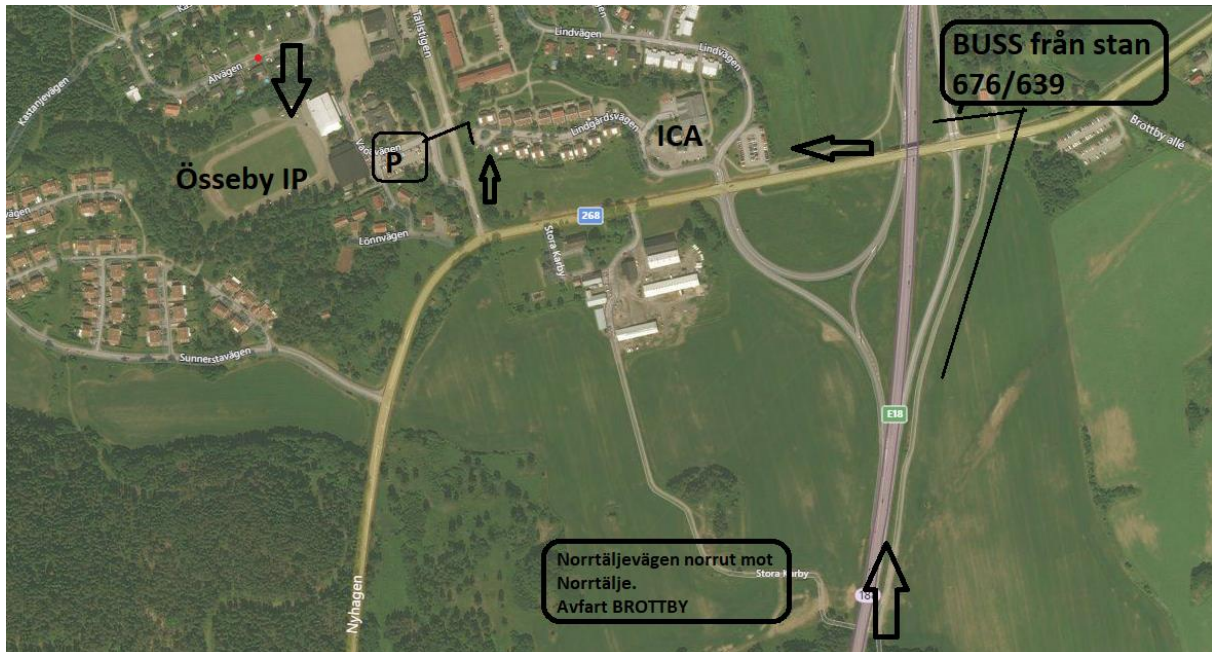
Brottby SK skidor har nu skapat ett nytt 4 km långt spår som startar på Össeby IP och är draget längs fältkanterna i anslutning till idrottsplatsen för en skidtävling på Onsdag kväll. Därför skall vi Amatörer också passa på att köra samma bana nu till helgen.



Det är en flack bana med två längre motlut mellan 2,2 – 2,7 km och vid 3,3 – 3,7 km.
START & MÅL inne på IP

Brottby ligger efter Norrtäljevägen (E18)

Sväng av vid skylt BROTBY, Sväng direkt VÄNSTER upp över E18, Kör rakt fram förbi ICA och Sväng därefter 1:a väg höger vid skylt mot KÅRSTA. Kör max 100 m och sväng vänster in på parkering bakom en busshållplats. Parkeringen är för IP, dagis och skola. Vi ses vid 'Pilen'.



Kommer du med buss (676 blå dubbeldäckare eller 639) är det ca 500 m att gå upp till IP, förbi ICA. Vill du bli hämtad vid bussen, ring och meddela det under lördagen.

Anmäl gärna under lördagen om du tänker komma eller ring om du undrar om något.

TÖ-väder kan vi råka ut för, ring därför på lördag och kolla om finns det risk för plusgrader på Söndag.

Omklädningsrum finns på IP, måste undersöka om det är öppet på helgen. Vill du duscha går det annars bra att göra det hemma hos familjen FRIMAN ca 400m från IP.

Samling på Össeby IP framför klubbstugan kl 10:00, se pilen på kartan

Varmt Välkommen på Årets Skidtävling

Kalle Friman
/ordf Idrottsektion/
kalle.friman@hotmail.com
070-230 10 60

Länk till Brottby SK skid-kvällstävling som körs på onsdag kväll:

<https://www.svenskalag.se/brottbysk-skidor/nyheter/1264031/norrskidan-23-1-senaste-nytt>